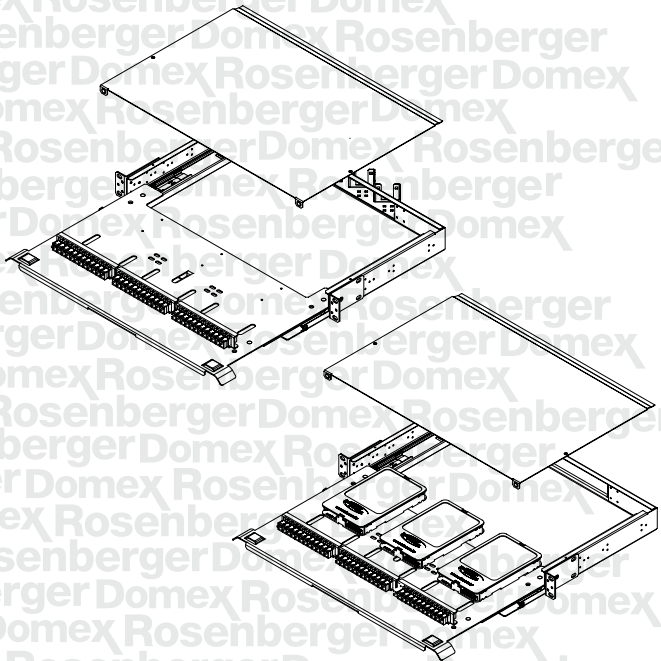


**Rosenberger  
Domex**



**DIO Intercon II**

**manual de instruções**

## Precauções gerais de segurança e meio ambiente

### Perigo:



- A radiação infravermelha é invisível e pode causar sérios danos a retina do olho.
  - Não olhe para o final de qualquer fibra óptica.
  - Não olhe diretamente para os adaptadores ópticos do módulo.
  - Um medidor de potência óptica deve ser utilizado para verificar as fibras ativas.
  - A tampa de proteção ou capa deve ser imediatamente colocada sobre qualquer adaptador ou conector de fibra óptica irradiante para evitar quantidades potencialmente perigosas de radiação.
- Esta prática também evita que partículas de sujeira entrem no adaptador ou conector.

### Cuidados Ambientais:



Quando este produto tiver seu uso descontinuado, recomendamos que os itens compostos de materiais recicláveis como: metal, plástico e papel sejam separados e descartados em local apropriado para a coleta seletiva para que tenha a sua destinação adequada.

Materiais que possuem elementos com fibras ópticas, como cabos e cordões devem ser preferencialmente destinados para reciclagem. Estes materiais não devem ser queimados a céu aberto e o descarte em lixeiras comuns deve ser evitado.

A coleta seletiva destina os materiais para a reutilização ou reciclagem o que minimiza os impactos ambientais.

Os materiais utilizados neste produto seguem a Diretiva Européia RoHS, que restringe o uso de metais pesados na fabricação dos produtos e está relacionada à preservação do meio-ambiente.

## **NOSSA EMPRESA**

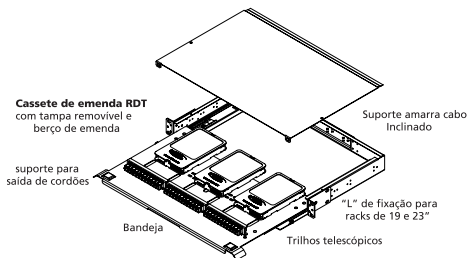
A Rosenberger Domex Telecom desenvolve soluções para infra-estrutura de rede física, incluindo conectividade e sistema de distribuição de cabeamento óptico e coaxial. Desde 1985 no Brasil e com grande experiência no mercado.

Temos uma equipe especializada para execução de serviços em Fibra Óptica, como fusões e testes nas mais diversas áreas como: Data Centers, rodovias, indústrias e prédios comerciais, capaz de prover vistoria técnica, pré-instalação, relatórios de testes e certificações além de projeto definitivo. Acesse nosso site e conheça mais sobre nossas soluções: [www.rosenbergerdomex.com.br](http://www.rosenbergerdomex.com.br)

Entre em contato conosco:  
Tel.: +55 12 3221 8500  
E-mail: [vendas@rdt.com.br](mailto:vendas@rdt.com.br)

## **Sobre este manual**

Este manual fornece as informações necessárias para a instalação e operação do **DIO INTERCON II FUSÃO - ESPELHAMENTO**. Por favor, leia todo o manual contendo os procedimentos antes de começar a instalação. Os exemplos e ilustrações mostrados nesse manual servem de referência para as instalações básicas e podem não representar exatamente a sua instalação.

**DIO INTERCON II FUSÃO**

O **DIO INTERCON II FUSÃO** possui diferenciais exclusivos que o fazem a melhor opção da categoria, como conectorização interna, acabamento criterioso, sem cantos vivos e fácil expansão do sistema através de Kits.

- acomodação perfeita do tubo loose na parte inferior na própria bandeja, com dispositivos que conduzem seu percurso e agregam alto nível de organização dos cabos;
- duto espiral para proteção e condução do tubo loose até a sua entrada no DIO, pela parte traseira;
- versátil trilho telescópico destacável, que facilita a abertura da gaveta de emenda bem como a sua remoção sem o uso de ferramentas;
- aberturas laterais com abas que mantém a curvatura ideal dos cabos de manobra;
- o exclusivo **Cassete de Emenda RDT**, com tampa removível e guia de pigtaills;
- **EF(EASY FUSION)**: a solução consiste na utilização de pigtaills (900 µM) coloridas (ABNT NBR 14771 e 14772) que facilitam a identificação das rotas das fibras e torna mais prático e ágil o processo de fusão vendidos separadamente;
- painel de fixação dos adaptadores;
- painel frontal personalizável com o logotipo do cliente (consulte condições);
- mapa de rota das fibras (**NÃO UTILIZAR CANETA PERMANENTE**);
- acabamento criterioso, sem cantos vivos;
- instalação em Racks e Bastidores de 19" e 23";
- chapas adaptadoras para 21" sob demanda.

**Especificações técnicas:**

Dimensões (LxPxA): 483 x 348 x 43mm

Peso: ~ 3,6 kg

Capacidade máxima: até 48FO (adaptador LC DX, E2000 DX) até 36FO (adaptador SC/SX, LC/SX, E2000/SX, LC/QX e SC/DX) até 24 FO (adaptador ST/SX e FC/SX).

Cor: Bege (RAL 7032), Cinza (RAL 7035) ou Preto (RAL 9005)

Material: Aço Minimizado / Alumínio

**Kit Dio Intercon II Fusão:**

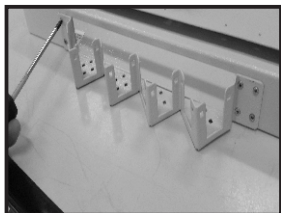
1 un. Suporte amarra cabo inclinado; 1 un. kit de fixação de Dios; 12 un. abraçadeira de nylon 150mm; 2 uni. 60 cm de espiral plástico 1/2"; 8 un. parafuso M3X5 cab.escareada; até \* 48 un. protetor de emenda, até \* 6 un. abraçadeira de nylon 100mm, 50cm de Fita Auto Fusão.



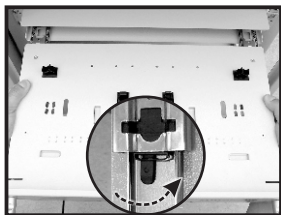
## INSTRUÇÕES



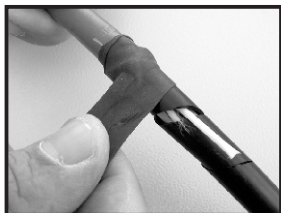
1- Encaixe as porcas-gaiola no plano frontal de fixação do bastidor; com os parafusos e arruelas lisas M5, fixe o **DIO INTERCON II FUSÃO**;



2- Retire a bandeja de emendas do **DIO INTERCON II**

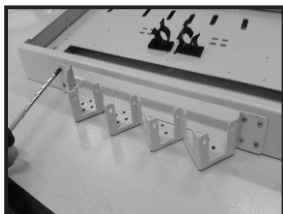


3- Abra totalmente o **DIO INTERCON II** e remova a bandeja, destravando o dispositivo do trilho telescópico (localizado na parte inferior da bandeja).

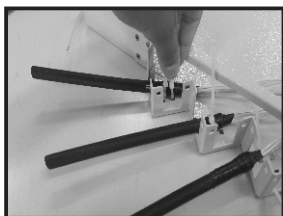


4- Decape o cabo óptico e insira os tubos Loose no espiral, proteja com fita de auto fusão a área de união entre o cabo e a ponta do tubo espiral e a área entre a outra ponta do espiral e o tubo Loose;

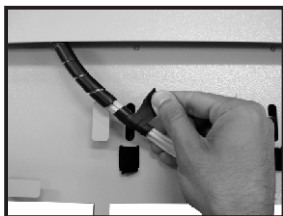
## INSTRUÇÕES



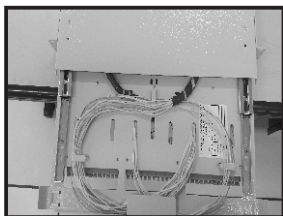
**5-** Fixe o suporte amarra cabo inclinado na traseira do **DIO INTERCON II**;



**6-** Fixe os cabos tubos loose com abraçadeira de nylon 150mm no suporte amarra cabos já fixado no chassi com parafusos M3x5.



**7-** Encaixe a bandeja de emendas do **DIO**; enrole um pedaço de fita de auto fusão envolvendo os tubos loose no término do tubo espiral.

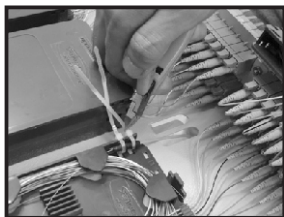


**8-** Na parte **Inferior** da bandeja, fixe a ponta do tubo espiral no local indicado, utilizando 02 abraçadeiras de nylon 100mm. Acomode os tubos loose nos clips de acomodação;

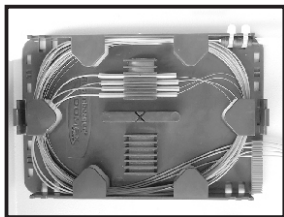
## INSTRUÇÕES



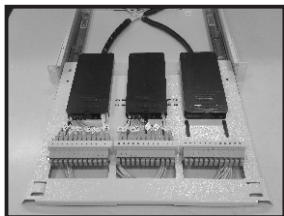
9- Retire a trava do cassete para articulá-lo; passe os tubos loose para a parte superior da bandeja através dos furos oblongos e encaminhe-os para o cassete de emenda; passe um pedaço de fita auto fusão sobre o tubo loose na entrada do cassete.



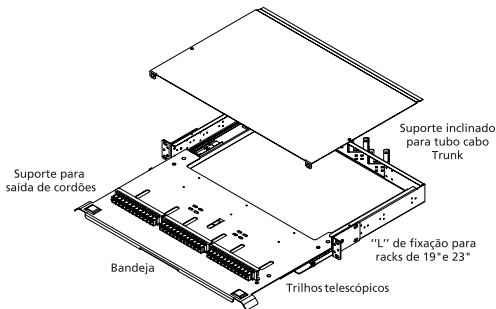
10- Com duas abraçadeiras de 100mm, prenda o tubo loose na entrada do **Cassete de Emenda RDT**; concentre o aperte as abraçadeiras sobre a fita auto fusão; apare as sobras das abraçadeiras com um alicate;



11- Retire os pigtails do Cassete de Emenda RDT e faça as fusões ópticas; retorne os pigtails ao cassete, acomodando os protetores de emendas no berço;



12- Após finalizar as fusões coloque as tampas dos cassete de emenda RDT (conforme imagem).

**DIO INTERCON II ESPELHAMENTO**

O **DIO INTERCON II ESPELHAMENTO** é um distribuidor óptico de Engenharia exemplar, possuindo vantagens exclusivas que agregam total das instalação com flexibilidade de manuseio em campo.

O **DIO INTERCON II ESPELHAMENTO** possui:

- dispensa as fusões ópticas, pois utiliza um cabo óptico já conectorizado;
- versátil trilho telescópico destacável, que facilita a abertura da gaveta de emenda bem como a sua remoção sem o uso de ferramentas;
- painel de fixação dos adaptadores;
- painel frontal personalizável com o logotipo do cliente (consulte condições);
- mapa de rota das fibras (**NÃO UTILIZAR CANETA PERMANENTE**);
- acabamento criterioso, sem cantos vivos;
- instalação em Racks e Bastidores de 19" e 23";
- chapas adaptadoras para 21" sob demanda.

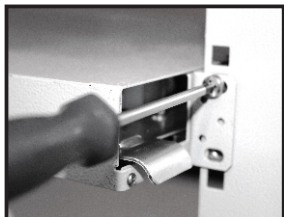
**Especificações técnicas:**

Dimensões (LxPxA):	483 x 396 x 89mm
Peso:	~3,6 kg
Capacidade máxima:	até 48FO (adaptador LC/DX, E2000/DX), até 36FO (adaptadores SC/SX, SC/DX, E2000/SX, LC/DX e LC/DX), até 24FO (FC e ST)
Cor:	Bege (RAL 7032), Cinza (RAL 7035) ou Preto (RAL 9005)
Material:	Aço Minimizado / Alumínio

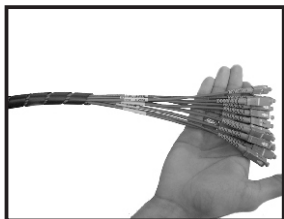
**Kit de Dio Intercon II Espelhamento:**

1 un. Suporte amarra cabo inclinado; 1 un. kit de fixação de Dios; 12 un. abraçadeira de nylon 150mm ; 2 un. de 60 cm de espiral plástico 1/2"; 8 un. parafuso M3X5 cab.escareada; 1 metro de velcro dupla face, 3 abraçadeira base adesiva.

**INSTRUÇÕES**



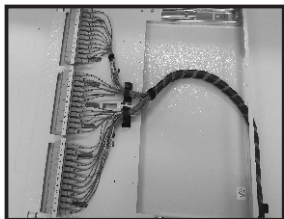
**1-** Encaixe as porcas-gaiola no plano frontal de fixação do bastidor; com os parafusos e arruelas lisas M5, fixe o **DIO INTERCON II ESPELHAMENTO**;



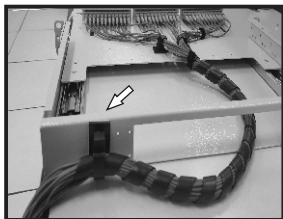
**2-** Depois de agrupar os cordões em 3 grupos de 12 vias ate máximo 48 vias, plugue os conectores nos adaptadores. Em cada grupo de cordão organize com um pedaço de 70mm de velcro .



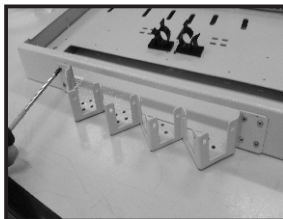
**3-** Fixe no centro da bandeja duas abraçadeiras de base adesiva para organizar as fibras .



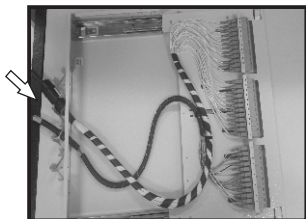
**4-** Depois de agrupar os cordões em 3 grupos de 12 vias cada plugue os conectores. Em cada grupo de cordão organize com um pedaço de 70mm de velcro. Divida em 2 grupos as vias e passe pelas abraçadeiras de base adesiva. Insira o espiral para proteger as vias.



**5-** Fixe uma abraçadeira de base adesiva na traseira do **DIO INTERCON 2 ESPELHAMENTO** conforme a imagem, passe as vias já protegida com o espiral plástico.



**6-** Fixe o suporte amarra cabo inclinado na traseira do **DIO INTERCON II ESPELHAMENTO**; para instalar cabo trunk pre-connect.



**7-** Utilizando abraçadeiras nylon 150mm fixe a junção ou o cabo Break out no suporte na traseira do **DIO INTERCON II ESPELHAMENTO** conforme indicação na figura ao lado.



**8-** Após terminar de organizar os cabos na bandeja com pedaço de velcro fixe as vias protegida com o espiral nos furos oblongos da bandeja.

## Termo de Garantia

A Rosenberger Domex Telecomunicações Ltda. Concederá ao cliente a Garantia de substituição total ou parcial do produto entregue que, em condições normais de uso, apresentarem DEFEITOS DE FABRICAÇÃO ou de MATERIAIS devidamente comprovados através de análise conclusiva na Rosenberger.

### Prazo de Garantia

Exceto se de outra forma for acordado com o cliente por meio de contrato de fornecimento, o prazo de garantia será de 12 (doze) meses, contados a partir da data de entrega do produto.

### Aplicação da garantia

A Rosenberger Domex Telecomunicações Ltda. declara esta garantia nula se o equipamento sofrer qualquer dano provocado pela instalação em desacordo com as instruções deste manual, instalação em ambiente que exponha o produto a alta temperatura ou umidade ou ainda danos sofridos pelo produtos em consequência de mal uso e manuseio inadequado.

### Generalidades

A garantia das peças e dos componentes substituídos extingue-se com o prazo de garantia do equipamento. É facultado à Rosenberger Domex Telecomunicações Ltda. revisar, modificar ou aperfeiçoar, descontinuar ou alterar o produto e seus componentes, a qualquer tempo, bem como as condições aqui inseridas, sem incorrer em qualquer responsabilidade ou obrigação para com o comprador. A responsabilidade da Rosenberger Domex Telecomunicações Ltda. é restrita ao tempo da presente garantia.

Atrasos eventuais na execução dos serviços de Assistência Técnica não conferem direito ao proprietário à indenização, e nem à extensão do prazo de garantia. Os defeitos de fabricação ou de material objeto desta garantia não constituirão, em nenhuma hipótese, motivo para rescisão de contrato de compra e venda ou para indenização de qualquer natureza.

Rosenberger Dom  
Rosenberger Domex Ros  
Rosenberger Domex Rosenbe  
Rosenberger Domex Rosenberger D  
Domex Rosenberger Domex  
Rosenberger Domex Rosen  
Rosenberger Domex Rosenberge  
Domex Rosenberger Dom  
Domex Rosenberger Domex Ro  
Rosenberger Domex Rosenbe  
Rosenberger Domex Rosenberger D  
Domex Rosenberger Domex  
Rosenberger Domex Rose  
Rosenberger Domex Rosenberge  
Rosenberger Domex Rosenberger Dom  
Domex Rosenberger Domex Ro  
Rosenberger Domex Rosenb  
Rosenberger Domex Rosenberger  
Domex Rosenberger Dome  
Domex Rosenberger Domex Rose  
Rosenberger Domex Rosenberg  
Rosenberger Domex Rosenberger Do  
Domex Rosenberger Domex

# Rosenberger Domex

Empresa certificada  
ISO 9001  
ISO 14001

PN 50008348550  
Rev. 03 - Março 2017

**Rosenberger Domex Telecomunicações Ltda.**

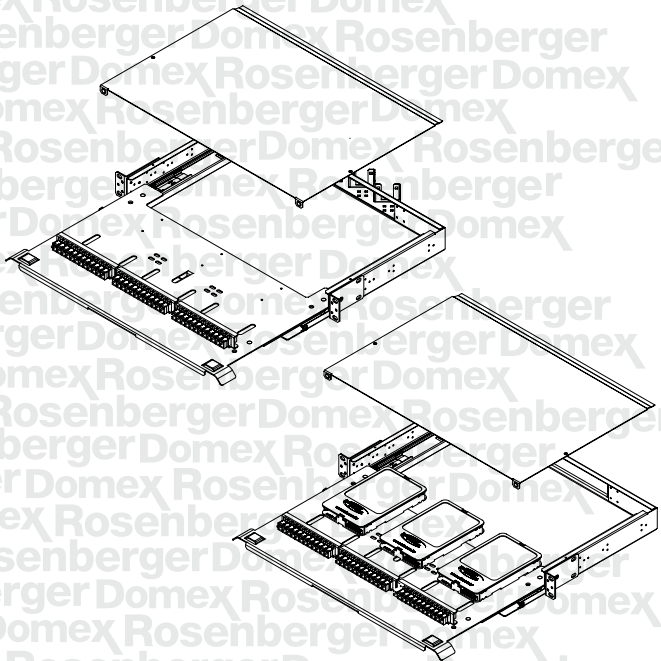
Av. Cabletech, 601 - Guamirim  
CEP 12295-230 - Caçapava - SP - Brasil  
Fone: +55 12 3221-8500

Apoiamos:





**Rosenberger  
Domex**



**DIO Intercon II**

**manual de instrucciones**

## Precauciones generales de seguridad y medio ambiente

### **Peligro:**

- La radiación infrarroja es invisible y puede causar graves daños a la retina del ojo.
  - No mire al final de cualquier fibra óptica.
  - No mire directamente a los adaptadores ópticos del módulo.
  - Se debe utilizar un medidor de potencia óptica para verificar las fibras activas.
  - La tapa o cubierta de protección debe colocarse inmediatamente sobre cualquier adaptador o conector de fibra óptica irradiante para evitar cantidades potencialmente peligrosas de radiación.
- Esta práctica también evita que partículas de suciedad entren en el adaptador o conector.



### **Cuidados Ambientales:**

Cuando este producto tenga su uso discontinuado, recomendamos que los elementos compuestos de materiales reciclables, tales como: metal, plástico y papel sean separados y eliminados en un lugar apropiado para la recogida selectiva para que su eliminación sea adecuada.

Los materiales que tengan elementos con fibras ópticas, tales como cables y cordones deben preferentemente enviarse al reciclaje. Estos materiales no deben ser quemados al aire libre y se debe evitar la eliminación en basureros comunes.

La recogida selectiva está destinada a los materiales para reutilización o reciclaje o que minimicen los impactos ambientales.

Los materiales utilizados en este producto siguen la Directiva Europea RoHS, que restringe el uso de metales pesados en la fabricación de los productos y está relacionada con la preservación del medio ambiente.



## **NUESTRA COMPAÑÍA**

Rosenberger Domex Telecom desarrolla soluciones de infraestructura de red física, incluyendo conectividad y sistemas de distribución de cableado óptico y coaxial. Desde 1985 en Brasil y con gran experiencia en el mercado.

Contamos con un equipo especializado para realizar servicios en Fibra Óptica, como fusiones y pruebas en las más diversas áreas, tales como: Data Centers, carreteras, industrias y edificios comerciales, capaces de proporcionar inspección técnica, preinstalación, informes de pruebas y certificaciones, además del proyecto definitivo. Visite nuestro sitio web y aprenda más acerca de nuestras soluciones: [www.rosenbergerdomex.com.br](http://www.rosenbergerdomex.com.br)

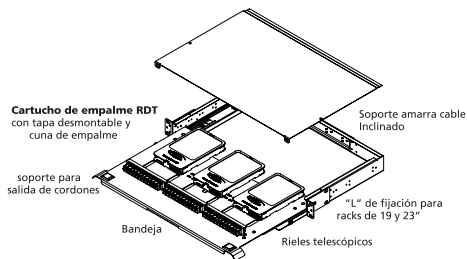
Contáctenos:

Tel.: +55 12 3221 8500

Correo Electrónico: [vendas@rdt.com.br](mailto:vendas@rdt.com.br)

## **Sobre este manual**

Este manual proporciona la información necesaria para la instalación y operación del **DIO INTERCON II FUSIÓN - ESPEJADO**. Por favor, lea todo el manual conteniendo los procedimientos antes de empezar la instalación. Los ejemplos e ilustraciones mostrados en este manual sirven como referencia para las instalaciones básicas y pueden no representar exactamente su instalación

**DIO INTERCON II FUSIÓN**

EL **DIO INTERCON II FUSIÓN** tiene diferenciales exclusivos que lo hacen la mejor opción de la categoría, como los conectores internos, acabado minucioso, sin bordes afinados y fácil expansión del sistema a través de Kits.

- acomodación perfecta del tubo loose en la parte inferior en la propia bandeja, con dispositivos que conducen su ruta y agregan alto nivel de organización de los cordones;
- ducto espiral para la protección y conducción del tubo loose hasta su entrada en el DIO, por la parte posterior;
- versátil riel telescópico desmontable, que facilita la abertura del cajón de empalme, así como su remoción sin el uso de herramientas;
- aberturas laterales con alas que mantienen la curvatura ideal de los cordones de maniobra;
- el exclusivo Cartucho de Empalme RDT, con tapa desmontable y guía de pigtails;
- EF(EASY FUSION): la solución se refiere al uso de pigtails (900  $\mu$ M) coloridas ( ABNT NBR 14771 y 14772) que facilitan la identificación de las rutas de las fibras y hacen más práctico y ágil el proceso de fusión, vendidos separadamente;
- panel de fijación de los adaptadores;
- panel frontal personalizable con el logotipo del cliente (consulte las condiciones);
- plan de ruta de las fibras (NO UTILIZAR MARCADOR PERMANENTE);
- acabado minucioso, sin bordes vivos;
- instalación en Racks y Bastidores de 19" y 23";
- chapas adaptadoras para 21" bajo demanda.

**Especificaciones técnicas:**

Dimensiones (LxPxA): 483 x 348 x 43mm

Peso: ~ 3,6 kg

Capacidad máxima: hasta 48FO (adaptador LC DX, E2000 DX) hasta 36FO (adaptador SC/SX, LC/SX, E2000/SX, LC/QX y SC/DX) hasta 24 FO (adaptador ST/SX y FC/SX).

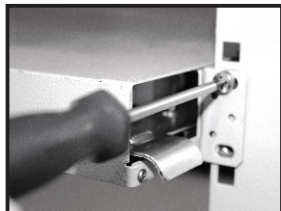
Color: Beige (RAL 7032), Gris (RAL 7035) o Negro (RAL 9005)

Material: Acero Minimizado / Aluminio

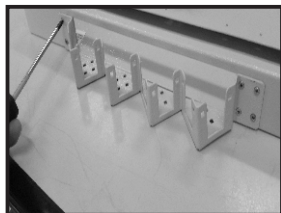
**Kit Dio Intercon II Fusión:**

1 un. soporte amarra cable inclinado; 1 un. kit de fijación del Dio; 12 un. abrazadera de nylon 150mm; 2 un. 60 cm de espiral plástico ½"; 8 un. tornillo M3X5 cab.escareada; hasta \* 48 un. protector de empalme, hasta \* 6 un. abrazadera de nylon 100mm, 50cm de Cinta Auto Fusión.

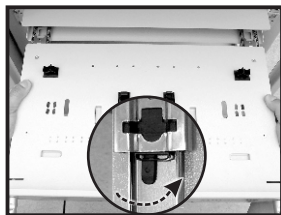
**INSTRUCCIONES**



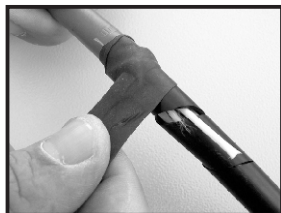
**1-** Encaje las tuercas-jaula en el plan frontal de fijación del bastidor; y con los tornillos y arandelas lisas M5 fije el **DIO INTERCON II FUSIÓN**



**2-** Remueva la bandeja de empalme del **DIO INTERCON II**.

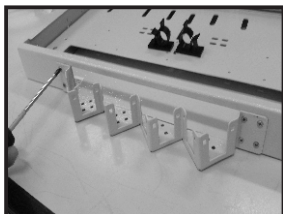


**3-** Abra totalmente el **DIO Intercon II** y remueva la bandeja, desbloqueando el dispositivo del riel telescópico (situado en la parte inferior de la bandeja).

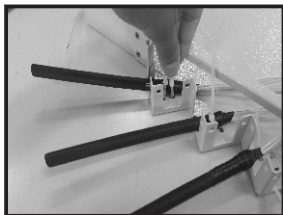


**4-** Decape el cable óptico e inserte los tubos loose en el espiral, proteja con la cinta de auto fusión el área de unión entre el cable y la extremidad del tubo espiral y el área entre la otra extremidad del espiral y el tubo loose.

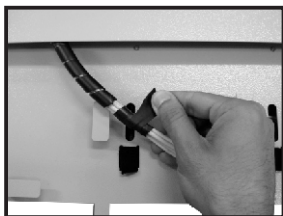
**INSTRUCCIONES**



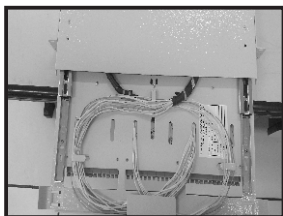
**5-** Fije el soporte de amarra del cable inclinado en la parte posterior del **DIO INTERCON II**;



**6-** Fije los cables de tubos loose con la abrazadera de nylon 150mm en el soporte de amarra de cables ya fijado en el chasis con tornillos M3x5.



**7-** Encaje la bandeja de empalme del DIO; envuelva una cinta de auto fusión en los tubos loose en la extremidad del tubo espiral.

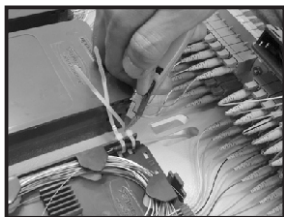


**8-** En la parte inferior de la bandeja, fije la extremidad del tubo espiral en el lugar indicado, utilizando 2 abrazaderas de nylon 100mm. Arregle los tubos loose en los clips de encaje;

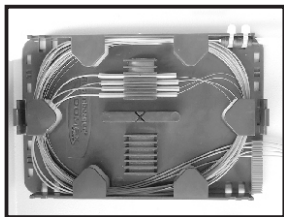
**INSTRUCCIONES**



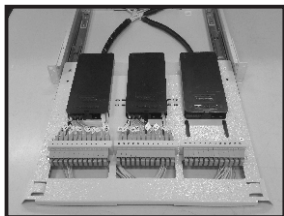
**9-** Remueva la traba del cartucho para articularlo; pase los tubos loose a la parte superior de la bandeja a través de los agujeros alargados y envíelos al cartucho de empalme; pase una cinta auto fusión sobre el tubo loose en la entrada del cartucho.



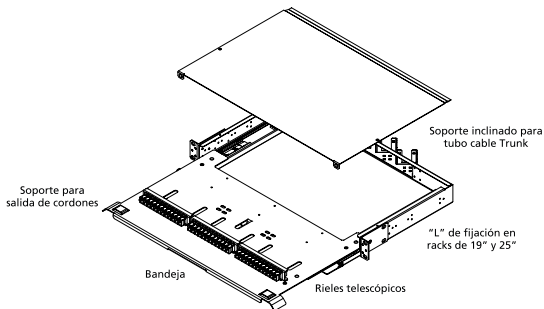
**10-** Con dos abrazaderas de 100mm, fije el tubo loose en la entrada del Cartucho de Empalme RDT; concéntrese en el ajuste de las abrazaderas en la cinta de auto fusión; recorte las sobras de las abrazaderas con un alicate;



**11-** Remueva los pigtaills del Cartucho de Empalme RDT y haga las fusiones ópticas; regrese los pigtaills al cartucho, arreglando los protectores de empalme en la cuna;



**12-** Después de terminar las fusiones ponga las tapas de los cartuchos de empalme RDT (como en la imagen).

**DIO INTERCON II ESPEJADO**

El **DIO INTERCON II ESPEJADO** es un distribuidor óptico de Ingeniería ejemplar, con ventajas exclusivas que agregan en toda instalación la flexibilidad de manejo en campo.

El **DIO INTERCON II ESPEJADO** tiene:

- dispensa las fusiones ópticas, porque utiliza un cable óptico ya con conector;
- versátil riel telescópico desmontable, que facilita la abertura del cajón de empalme, así como su remoción sin el uso de herramientas;
- panel de fijación de los adaptadores;
- panel frontal personalizable con el logotipo del cliente (consulte las condiciones);
- plan de ruta de las fibras (NO UTILIZAR MARCADOR PERMANENTE);
- acabado minucioso, sin bordes vivos;
- instalación en Racks y Bastidores de 19" y 23";
- chapas adaptadoras para 21" bajo demanda.

**Especificaciones técnicas:**

Dimensiones (LxPxA): 483 x 396 x 89mm

Peso: ~3,6 kg

Capacidad máxima: hasta 48FO (adaptador LC/DX, E2000/DX), hasta 36FO (adaptadores SC/SX, SC/DX, E2000/SX, LC/DX y LC/DX), hasta 24FO (FC y ST)

Color: Beige (RAL 7032), Gris (RAL 7035) o Negro (RAL 9005)

Material: Acero Minimizado / Aluminio

Cor: Bege (RAL 7032), Cinza (RAL 7035) ou Preto (RAL 9005)

Material: Aço Minimizado / Alumínio

**Kit del Dio Intercon II Espejado:**

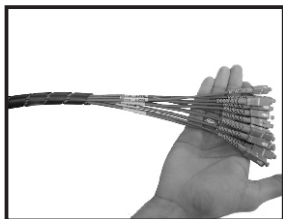
1 un. soporte amarra de cable inclinado; 1 un. kit de fijación del Dio; 12 un. abrazadera de nylon 150mm; 2 un. de 60 cm de espiral plástico 1/2"; 8 un. tornillo M3X5 cab.escareada; 1 metro de velcro doble cara, 3 abrazaderas de base adhesiva.



## INSTRUCCIONES



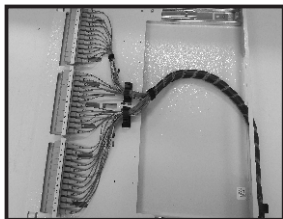
**1-** Encaje las tuercas-jaula en el plan frontal de fijación del bastidor; y con los tornillos y arandelas lisas M5 fije el **DIO INTERCON II ESPEJADO**.



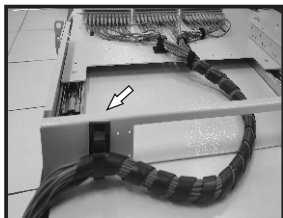
**2-** Después de agrupar los cordones en 3 grupos de 12 rutas hasta un máximo de 48 rutas, enchufe los conectores en los adaptadores. En cada grupo de cordón, organícelos con un 70mm de velcro.



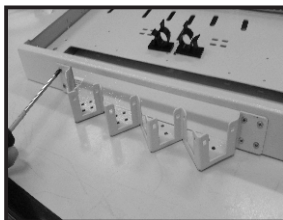
**3-** Fije en el centro de la bandeja dos abrazaderas de base adhesiva para organizar las fibras.



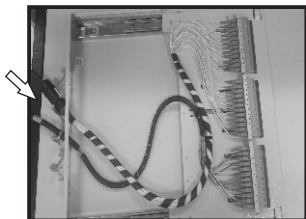
**4-** Después de agrupar los cordones en 3 grupos de 12 rutas cada, enchufe los conectores. En cada grupo de cordón organícelos con 70mm de velcro. Divida en 2 grupos las rutas y pase por las abrazaderas de base adhesiva. Inserte el espiral para proteger las rutas.



5- Fije una abrazadera de base adhesiva en la parte posterior del **DIO INTERCON 2 ESPEJADO** como en la imagen, pase por las rutas ya protegidas con el espiral plástico. protegida com o espiral plástico.



6- Fije el soporte amarilla de cable inclinado en la parte posterior del **DIO INTERCON II ESPEJADO**; para instalar el cable trunk pre-connect.



7- Utilizando abrazaderas de nylon 150mm fije el empalme o el cable Break out en el soporte en la parte posterior del **DIO INTERCON II ESPEJADO** como se indica en la figura al lado conforme indicação na figura ao lado.



8- Después que haya terminado de organizar los cables en la bandeja con el velcro, fije las rutas protegidas con el espiral en los agujeros alargados de la bandeja.

## **Término de Garantía**

Rosenberger Domex Telecomunicações Ltda. Otorgará al cliente la Garantía de reemplazo total o parcial del producto entregado que, bajo condiciones normales de uso, presente DEFECTOS DE FABRICACIÓN o de MATERIALES debidamente comprobados a través de análisis concluyente en Rosenberger.

### **Periodo de Garantía**

Excepto si acordado de otra manera con el cliente a través de acuerdo de suministro, el periodo de garantía es de 12 (doce) meses, contados a partir de la fecha de entrega del producto.

### **Aplicación de la garantía**

Rosenberger Domex Telecomunicações Ltda. declara esta garantía nula si el equipo sufre cualquier daño causado por la instalación no conforme a las instrucciones en este manual, la instalación en ambiente que exponga el producto a altas temperaturas o humedad, o incluso a daños sufridos como consecuencia del mal uso y manejo inadecuado.

### **Generalidades**

La garantía de las partes y componentes sustituidos se extingue con el periodo de garantía del equipo. Rosenberger Domex Telecomunicações Ltda. puede revisar, modificar o perfeccionar, discontinuar o cambiar el producto y sus componentes, en cualquier momento, así como las condiciones aquí insertadas, sin incurrir en cualquier responsabilidad u obligación con el comprador. La responsabilidad de Rosenberger Domex Telecomunicações Ltda. está restringida al periodo de esta garantía.

Eventuales retrasos en la ejecución de los servicios de Asistencia Técnica no proporcionan al propietario el derecho a indemnización, tampoco la extensión del periodo de garantía. Los defectos de fabricación o de materiales objeto de esta garantía no serán, en ninguna hipótesis, razón para la terminación del contrato de compra y venta o para la indemnización de cualquier naturaleza.

Rosenberger Dom  
Rosenberger Domex Ros  
Rosenberger Domex Rosenbe  
Rosenberger Domex Rosenberger D  
Domex Rosenberger Domex  
Rosenberger Domex Rosen  
Rosenberger Domex Rosenberge  
Domex Rosenberger Dom  
Domex Rosenberger Domex Ro  
Rosenberger Domex Rosenbe  
Rosenberger Domex Rosenberger D  
Domex Rosenberger Domex  
Rosenberger Domex Rose  
Rosenberger Domex Rosenberge  
Rosenberger Domex Rosenberger Dom  
Domex Rosenberger Domex Ro  
Rosenberger Domex Rosenb  
Rosenberger Domex Rosenberger  
Domex Rosenberger Dome  
Domex Rosenberger Domex Rose  
Rosenberger Domex Rosenberg  
Rosenberger Domex Rosenberger Do  
Domex Rosenberger Domex

# Rosenberger Domex

Compañía certificada  
ISO 9001  
ISO 14001

PN 50008353050ES  
Rev. 03 - Marzo 2017

**Rosenberger Domex Telecomunicações Ltda.**

Av. Cabletech, 601 - Guamirim  
CEP 12295-230 - Caçapava - SP - Brasil  
Fone: +55 12 3221-8500

Apoyamos:

**gacc**



Vida